



### « Génération Campus » plus que des logements ?

Nous cherchons à ce que les résidents de nos logements vivent une véritable expérience parallèle à celle de leurs études... C'est une approche bien différente de celle du reste du marché. « Génération Campus » s'apparente à une communauté, une manière de (bien) vivre.

### Les piliers de Génération Campus ?

Notre priorité est de concevoir des logements et des espaces de vie à la fois confortables, chaleureux, durables et fonctionnels.

La multiculturalité et la cohabitation de profils différents sont également des valeurs qui nous tiennent à cœur.

D'un point de vue plus géographique, nous mettons un point d'honneur à être localisés de manière hyper stratégique par rapport aux campus, aux hautes écoles, aux « lieux de vie »\* (commerces, centres sportifs, salles de spectacles, cinémas,...), sans oublier les transports en commun.

***\*N'hésitez pas à demander des informations aux conseillers pour connaître tout ce qui se trouve à proximité de votre résidence.***

### Les prix ?

Génération Campus c'est une offre adaptée aux besoins et aux budgets de chacun.

Pour y répondre, nous proposons deux types d'offres : CAMPUS BUDGET ou CAMPUS LIFE. Nous essayons de proposer la solution la plus adaptée à chaque profil.

Concernant notre offre CAMPUS LIFE, le rapport qualité/prix de nos résidences reste très compétitif, compte tenu des nombreux services inclus, bien souvent payants (ou absents) chez nos concurrents.

### Et la sécurité ?

Nos logements sont hautement sécurisés.

Toutes nos résidences sont équipées de caméras de surveillance et personne n'y accède sans un badge électronique.

La sécurité incendie fait, par ailleurs, l'objet de toute notre attention dans la conception de chacun de nos immeubles.

### Où trouver les résidences « Génération Campus » ?

Nos résidences se trouvent sur les campus de Louvain-la-Neuve, Woluwe-St-Lambert, Liège, Namur et Anderlecht.

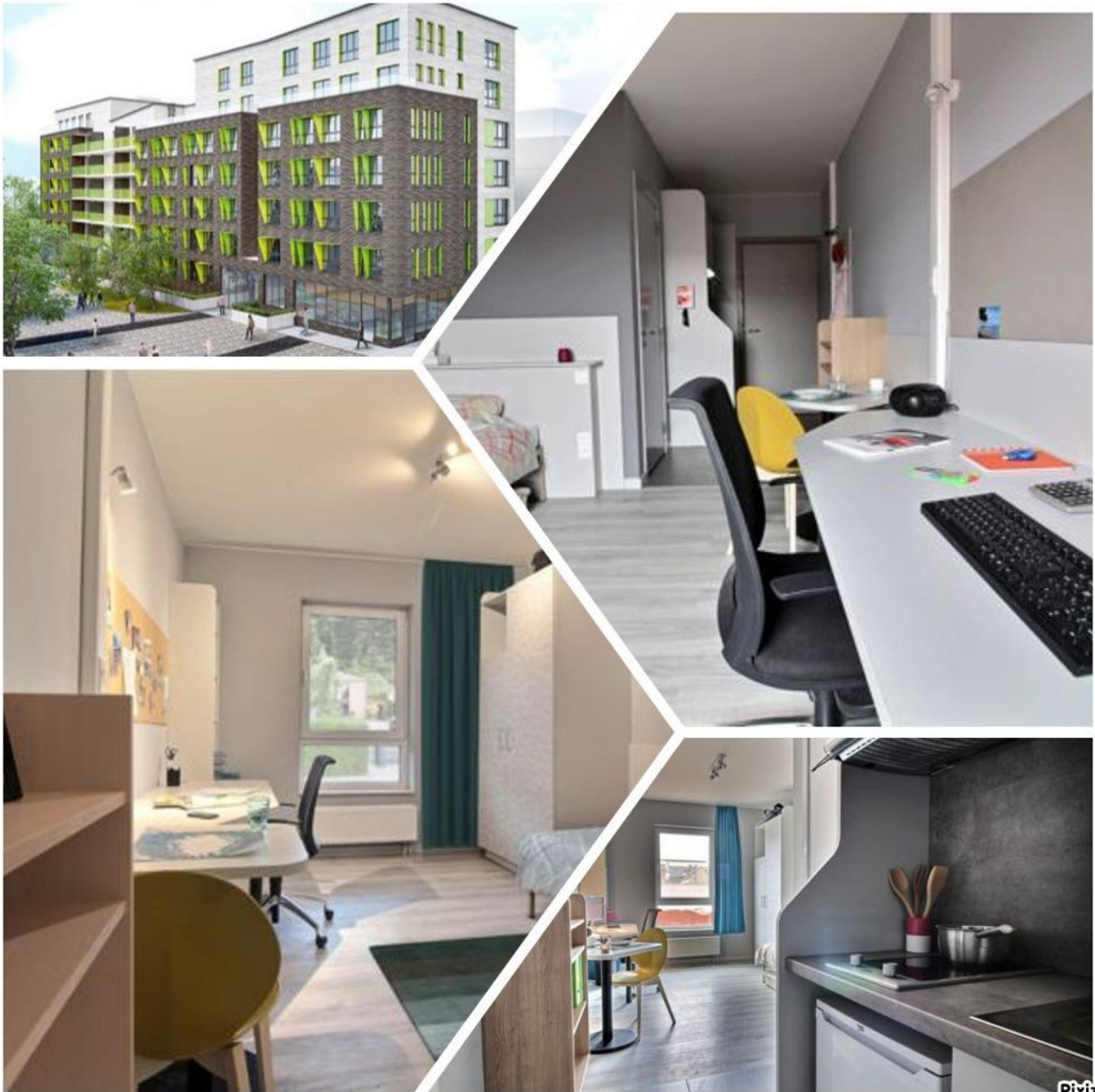
	Campus BUDGET	Campus LIFE
Louvain-la-Neuve	X	X
Woluwe-st-Lambert	X	
Liège		X
Namur		X
Anderlecht		X

Nos équipes sont là pour écouter vos questions, vous orienter au mieux, vous conseiller... Un an dans un logement peut être très long si on fait le mauvais choix...

**Alors n'hésitez pas, nous sommes là pour ça !**



(Erasmus Campus – Anderlecht)



# ENVIRONNEMENT

## CAMPUS ULB-ERASME / ANDERLECHT

Le Campus Erasme (ULB) est situé à l'extrémité sud-ouest de Bruxelles, sur la commune d'Anderlecht.

Il abrite l'**Hôpital universitaire Erasme** et le **pôle santé de l'Université**, à savoir la Faculté de Médecine, l'école de Santé publique et la faculté des Sciences de la Motricité. On y retrouve également les sections paramédicale (soins infirmiers, sages femmes, ergothérapie, kinésithérapie, podologie/podothérapie) et sociale (assistant social, écologie sociale) de la **Haute École libre de Bruxelles Ilya Prigogyne** ainsi que le **musée de la médecine** et le **musée d'anatomie et d'embryologie humaine**.

Notre résidence Erasme Campus prend place au sein du **nouveau quartier de ville "Erasmus Gardens"** situé en bordure du verdoyant et vallonné Pajottenland.

Souvent baptisée la Toscane du Nord (la vigne et le vin étant remplacés par le houblon et la bière), cette **région agricole** est particulièrement fertile et vallonnée.

En à peine quelques pas depuis la résidence vous accèderez à ces champs et prés si typiques qui raviront les amateurs de balades (à pied ou à vélo).

Le centre de **Bruxelles**, quant à lui, est accessible directement en 15 minutes via la ligne de métro n°5. (station Erasme à 5 min. à pied)

## BRUXELLES

Bruxelles, **la petite ville mondiale**, est au centre de la vie économique, politique et culturelle belge et internationale. Elle abrite les institutions de l'Union européenne et le siège du conseil permanent de l'Otan. **Dynamique et multilingue**, elle est à la fois incontournable sur le plan diplomatique mais également un carrefour économique d'envergure.

La ville de Bruxelles est appréciée par les entreprises internationales, les congressistes et les touristes pour son **accessibilité** et son **caractère ouvert et cosmopolite**. Véritable bouillon de cultures, notre capitale est particulièrement réputée pour son **apport créatif** dans de nombreux domaines : musique classique et danse contemporaine, jazz, bande dessinée, mode et arts plastiques. Capitale culturelle en 2000, elle est renommée pour son extrême richesse en musées et en monuments remarquables, allant de l'Art Nouveau à l'architecture la plus contemporaine, sans oublier les constructions médiévales.

L'offre Génération Campus est présente à Bruxelles sur les sites de Woluwe-St-Lambert (campus UCL-Alma) et d'Anderlecht (campus ULB-Erasme).

# PROCEDURE LOCATION (ANDERLECHT)

## A. Déroulement signature du bail

1) Documents à avoir sur soi :

- Carte d'identité/passeport
- Carte d'étudiant/attestation d'inscription à l'ULB ou à une école supérieure du site pour l'année académique concernée

2) Montants à régler le jour de la signature :

- Garantie locative
- Taxe communale de séjour
- Frais d'état des lieux entrée/sortie (réalisés par un expert)
- Signal internet (charge annuelle)

**REMARQUE:** L'agence n'accepte **aucun paiement en espèces !**

Seuls les virements seront autorisés (copie de la preuve lors de la signature), ou les cartes Mister Cash/Bancontact, Visa et Mastercard avec 1% de frais de majoration

3) Documents à signer :

- Le **Contrat de bail**
- Les **Conditions Générales** (à lire préalablement)
- Le **Contrat de cautionnement** à compléter préalablement, imprimer et faire signer par le ou les garants accompagné d'une preuve de solvabilité (copie des 3 dernières fiches de salaire du garant ou un AER ou toutes autres preuves de solvabilité) et d'une copie de la carte d'identité du garant.

**REMARQUE:** Les mineurs d'âge seront accompagnés d'un parent le jour de la signature.

**Si l'occupant est mineur d'âge** au moment de la signature du contrat de bail, il ne peut pas être titulaire du bail. Le titulaire doit être un parent qui doit nous fournir une preuve de solvabilité. (copie de ses 3 dernières fiches de salaire)

**Si l'occupant est majeur d'âge** au moment de la signature du contrat de bail, il est le titulaire du bail (fiche signalétique – 1 seule page à remplir). Dans ce cas, le contrat de cautionnement doit être rempli par la personne qui se porte garante (parent ou autre) et accompagné d'une preuve de solvabilité et d'une carte d'identité du garant.

## B. Conditions de résiliation

En ce qui concerne les conditions générales, nous attirons particulièrement votre attention sur le point consacré aux conditions de résiliation (page 3, point 11). A lire attentivement !

### **CONDITIONS DE RESILIATION SPECIALES !**

Valables pour tous les étudiants qui seront amenés à résilier leur contrat de bail parce qu'ils n'auront pas été repris suite au tirage au sort ou qu'ils n'auront pas réussi l'examen d'entrée à l'Université/Haute école et ce, pour autant qu'ils en fourniront la preuve au plus tard le 01/10/2017.

Uniquement dans les conditions reprises ci-dessus, l'indemnité de dédit de 2 mois de loyer hors charges prévue par les conditions générales sera réduite à un montant forfaitaire de 250 €. Toutefois, le préavis restera d'application.

### **C. Abonnement individuel**

Sauf stipulation contraire sur le bail, les abonnements individuels tels qu'électricité, TV, Internet et téléphone ne sont pas inclus dans les charges. Ces abonnements doivent être souscrits par le preneur.

### **D. Assurance**

Sauf stipulation contraire, le contenu n'est pas couvert par l'assurance. Pour l'assurance (non obligatoire) de vos objets personnels, vous renseigner auprès de votre compagnie d'assurance.

### **E. Frais divers et garanties\***

	<b>SINGLE</b>	<b>DOUBLE</b>
<b>Garantie locative</b>	600€	600€
<b>Taxe communale</b>	220€**	220€**
<b>Frais état des lieux</b>	95€	95€
	Quote-part du locataire sur l'état des lieux d'entrée et de sortie par un expert. (à la signature d'un nouveau contrat ou lors d'un changement de logement)	
<b>Forfait internet annuel</b>	168€	168€

*\*Prix 2017-2018, donnés à titre indicatif. La présente ne constitue pas une offre de notre part mais une information. Nous ne sommes tenus que par un contrat dûment signé par nos soins.*

*\*\* Montant forfaitaire pour la durée du contrat à multiplier par le nombre d'occupants.*